



# SERİNBETON

[www.serinbeton.com](http://www.serinbeton.com)





Teknolojinin gelişmesiyle Modern Kentleşme ön plana çıkmış ve bu da sağlam yapılaşma ve çevre düzenlemesini ön plana çıkararak kullanım alanlarını arttırmıştır. Biz Serin Beton olarak, modern santrallerimiz, araç filolarımız, eğitimli kadromuz ve tam otomasyonlu bilgisayar sistemlerimiz ile sizlere dünya standartlarında hizmet vermeye çalışıyoruz. Şirket olarak sizlerden aldığımız güven ve destekle kendimizi geliştirerek, Keşan ve Uzunköprü (Kırcasalih) 'den sonra şimdi de Edirne'ye 3. fabrikamızı açmanın haklı gururunu yaşıyoruz.

Biz, modern kentlerin gerekliliği olan Altyapı ve Üstyapı ürünlerini üretirken; kaliteyi, sağlamlığı ve çevreyi koruma bilincini birinci önceliğimiz olarak görüyor ve en üst seviyede tutuyoruz. Doğayı ve içindeki tüm varlıkları bugünüyle ve yarınıyla korumak bilinci ve hassasiyeti içinde hareket ediyor ve şirketimizin tüm tesislerinde baca filtreleri, biyolojik ve mineral arıtma sistemleri, beton saha kaplamaları ve yeşil alan düzenlemelerini çevremize örnek olacak şekilde inşa ediyoruz.

Müşterilerimize, çalışanlarımıza ve tüm halkımıza saygının yolunun yönetimde, hizmette, ilişkilerde kalite, güvenilirlik, tutarlılık, ciddiyet, nezaket, dürüstlük ve yasallıktan geçtiğini biliyoruz. Verdiğimiz sözleri tutmak için hergün canla başla çalışıyoruz. Takdirlerinize erişmek en büyük dileğimizdir.

Serin Beton İnş. Taah. İnş Malz. Haf. Taş. Gıda San. Tic. Ltd. Şti.

# ALT YAPI ÜRÜNLERİ

Bir şehrin tüm alt yapı yükünü taşıyan görünmez yatırımlar vardır. Bunların başında yağmur suyu ve atık su kanalları gelmektedir.Şehrimizin sürekli kazılan cadde ve sokaklardan kurtulması ve nesilden nesile aktarılması için bu hizmetlerin kaliteli olması gerekir. Bu sorumluluğu üstlenen Serin Beton olarak beton ve betonarme borularda tüm ihtiyaçlarınıza cevap vermekteyiz. Ürünlerimiz uluslararası kalite ve güvence testlerinden geçerek kullanıma hazır hale getirilmektedir. Stoklarımızda bulunan ürünlerle müşterilerimizin isteklerini anında yerine getirmekteyiz. Özenle yapılan yüklemelerle ürünlere gelebilecek zararlar engellenmektedir.



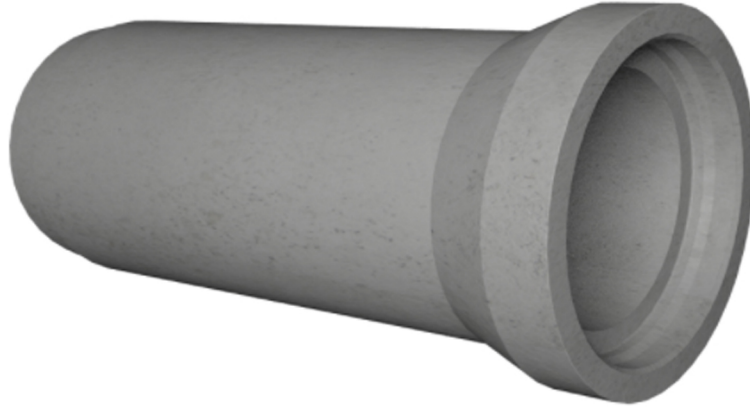
## Beton Boruyu Neden Seçmeliyiz?

- Pürüzsüz iç yüzey
- Düşük maliyet
- Değişik dolgu ve trafik yüklerine karşı üstün dayanım
- Yüksek iç basınç dayanımı
- %100 sızdırmazlık
- Tamir ve onarım kolaylığı
- Kanıtlanmış uzun ömürlülük
- Yanıcı olmayan, Zehirleyici olmayan, Çevreyle dost
- Tamamen yerli hammadde ile yerli kaynakları kullanarak yerli üretim
- Sürekli hareketli yükler altında işletme ömrü boyunca hattın ve boru kesitinin deforme olmadan kalması
- Ametal pas payı kullanılarak korozyona karşı durabilite

**Tüm Ürünlerimiz Entegre contalı ve contasız olarak üretilebilmektedir.**

# ALT YAPI ÜRÜNLERİ

## BETON BORULAR



Malzeme Cinsi	Ağırlık	Uzunluk
Ø 150 mm Beton Boru	75 kg	150 cm
Ø 200 mm Beton Boru	127 kg	150 cm
Ø 300 mm Beton Boru	210 kg	150 cm
Ø 400 mm Beton Boru	315 kg	150 cm
Ø 500 mm Beton Boru	450 kg	150 cm
Ø 600 mm Beton Boru	550 kg	150 cm
Ø 800 mm Beton Boru	1420 kg	150 cm
Ø 1000 mm Beton Boru	2200 kg	200 cm
Ø 1200 mm Beton Boru	3000 kg	200 cm
Ø 1400 mm Beton Boru	3200 kg	200 cm

# ALT YAPI ÜRÜNLERİ

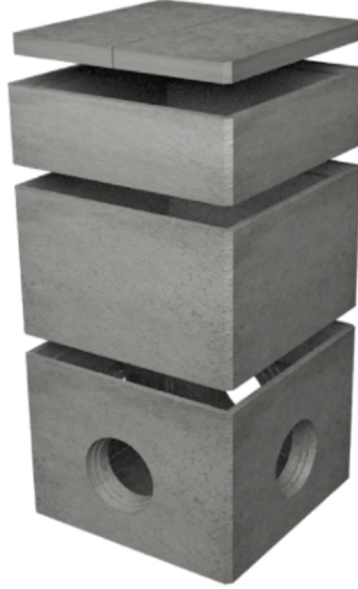
## BETON BİLEZİK



Malzeme Cinsi	Uzunluk (cm)
Ø 800 mm Beton Bilezik	30
Ø 800 mm Beton Bilezik	50
Ø 1000 mm Beton Bilezik	30
Ø 1000 mm Beton Bilezik	50
Ø 1200 mm Beton Bilezik	35
Ø 1200 mm Beton Bilezik	60

# ALT YAPI ÜRÜNLERİ

## PARSEL BACA GRUBU



Malzeme Cinsi	Ağırlık (Kg)	Uzunluk (cm)
800/800 mm Parsel Baca Tabanı Ø 150 mm	770	60
800/800 mm Parsel Baca Tabanı Ø 200 mm	760	60
800/800 mm Parsel Baca Gövdesi	450	50
800/800 mm Parsel Baca Gövdesi	205	25
500/1000 mm Parsel Kapağı (Çerçevesiz)	90	50*50

# ALT YAPI ÜRÜNLERİ

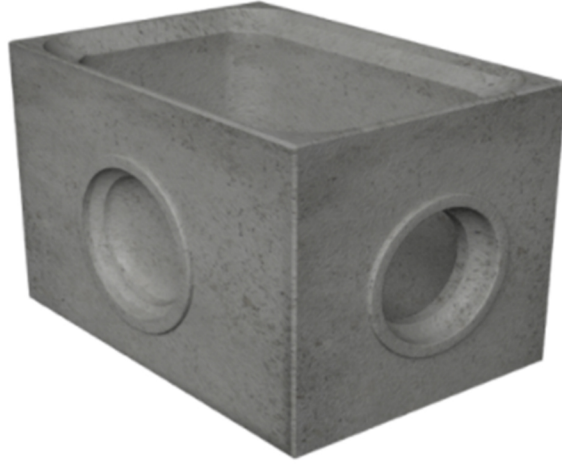
## MUAYENE BACA GRUBU



Malzeme Cinsi	Uzunluk
Ø1000 mm Çaplı Ø 200 mm Muayene Bacası Tabanı	75 cm
Ø1000 mm Çaplı Ø 300 mm Muayene Bacası Tabanı	75 cm
Ø1000 mm Çaplı Ø 400 mm Muayene Bacası Tabanı	75 cm
Ø1000 mm Çaplı Ø 500 mm Muayene Bacası Tabanı	100 cm
Ø1000 mm Çaplı Ø 600 mm Muayene Bacası Tabanı	100 cm
Ø1000 mm Muayene Bacası Gövdesi	35 cm
Ø1000 mm Muayene Bacası Gövdesi	60 cm
Ø1200 mm Muayene Bacası Gövdesi	35 cm
Ø1200 mm Muayene Bacası Gövdesi	60 cm
Ø1000 mm Muayene Bacası Koniği	65 cm
Ø1200 mm Muayene Bacası Koniği	80 cm

# ALT YAPI ÜRÜNLERİ

## YAĞMUR SUYU BACA GRUBU

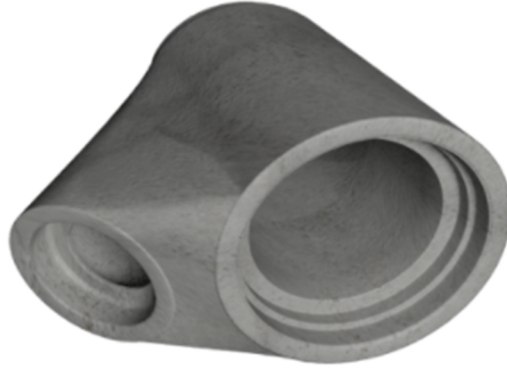


Malzeme Cinsi	Ağırlık (Kg)	Uzunluk (cm)
Ø 150 mm Yağmur Izgara Baca Tabanı (45*65)	570	60
Ø 200 mm Yağmur Izgara Baca Tabanı (45*65)	560	60
Ø 300 mm Yağmur Izgara Baca Tabanı (45*65)	550	60
Yağmur Izgara Baca Gövdesi (45*65)	400	50
Yağmur Izgara Baca Gövdesi (45*65)	280	30
Baca Yükseltme Halkası	70	10
Baca Yükseltme Halkası	105	15
Yağmur Izgara Baca Kapağı (55*75)	90	-



# ALT YAPI ÜRÜNLERİ

## C PARÇASI



Malzeme Cinsi	Uzunluk	Ağırlık
Ø 200 mm 150 mm C Parçası	0,70 m	65 kg
Ø 300 mm 150 mm C Parçası	0,70 m	95 kg
Ø 400 mm 150 mm C Parçası	0,70 m	140 kg
Ø 500 mm 150 mm C Parçası	0,70 m	185 kg

# ÜST YAPI ÜRÜNLERİ

Parke Taşının tarihi yaklaşık 2000 yıllık bir sürece dayanmaktadır. Dünyada ilk kez ülkemizde İzmir Efes'te kullanılmıştır. Uzun yıllardan beri Avrupa ve Amerika ülkelerinde oldukça yaygın olarak kullanılmakta olan beton parke taşları son yıllarda yurdumuzda da en çok tercih edilen dekoratif yer döşeme elemanı olarak inşaat sektörün de yerini almıştır.

Her çeşit altyapı çalışmasında kolaylıkla sökülüp tekrar kullanılabilen bir malzeme olduğundan dolayı ekonomiktir. Aynı zamanda asfalta göre daha estetik ve dayanıklı olması nedeniyle şehir içi araç trafiğine açık yollarda ve diğer tüm alanlarda rahatlıkla kullanılabilir.

Serin malzeme olduğundan yazın parklar, yürüyüş alanları ve teraslar için ideal bir malzemedir. Parçalı elemanlardan oluştuğundan çatlama, kırılma ve benzeri durumlar oluşmamaktadır. Döşeme işlemleri her iklim şartlarında yapılabilirdiğinden zamandan kaynaklanan maliyette böylece önlenmiştir. Bol renk seçeneğinden dolayı dekoratif görüntü oluşturmak ve yaşanan mekanlara yeni güzellik katmak mümkündür.



## Parke Taşının Üstünlüğü

- Sağlamlık
- Döşeme kolaylığı
- Dayanıklılık
- Donma ve kayganlık olmaması
- Renk, Doku ve Şekil çeşitliliği
- Kırma ve Kesme olmadan Altyapıya ulaşma imkanı
- Sökülen taşların yeniden kullanılabilirliği
- Ekolojik dengeye katkısı olması

Ürünlerimizin tamamı isteğe bağlı olarak siyah, beyaz, sarı, gri ve kırmızı renkte üretilebilmektedir.

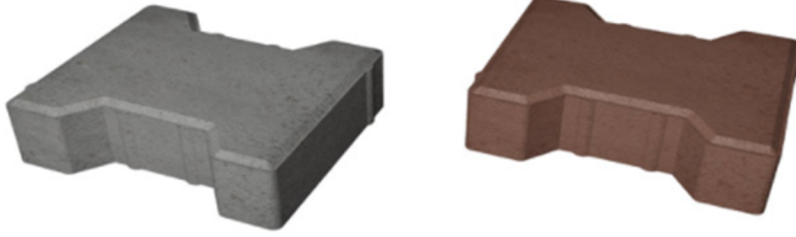
Parke taşı ve karo grubu ürünlerimiz granürlü ve granürsüz olarak üretilebilmektedir.

# ÜST YAPI ÜRÜNLERİ

## PARKE TAŞLARI

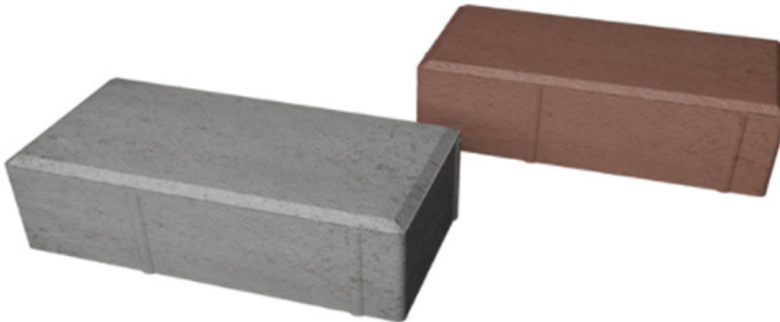
### Kilitli Beton Parke Taşı ( Aşıktaş)

Malzeme Cinsi	Boyutlar (mm)	Ağırlık (kg)
Kilitli Beton Parke Taşı (Aşık Taşı)	198*163*60	3,6
Kilitli Beton Parke Taşı (Aşık Taşı)	198*163*80	4,8



### Prizma Parke Taşı

Malzeme Cinsi	Boyutlar (mm)	Ağırlık (kg)
Prizma Beton Parke Taşı (Hollanda)	200*100*60	2,8

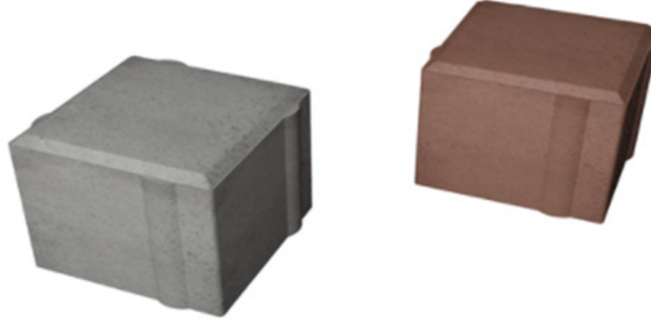


# ÜST YAPI ÜRÜNLERİ

## PARKE TAŞLARI

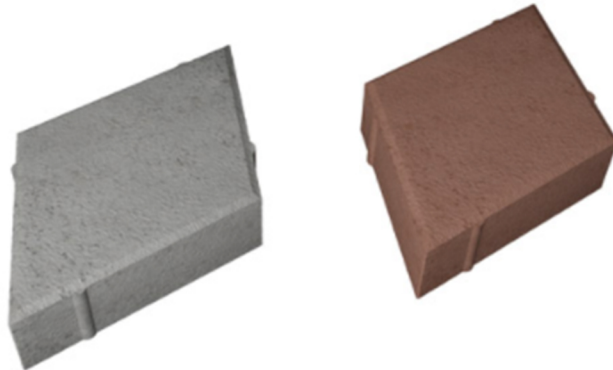
### 10 x 10 Parke Taşı ( Küp Parke Taşı )

Malzeme Cinsi	Boyutlar (mm)	Ağırlık (kg)
Küp Beton Parke Taşı	100*100*80	1,6



### Baklava Parke Taşı

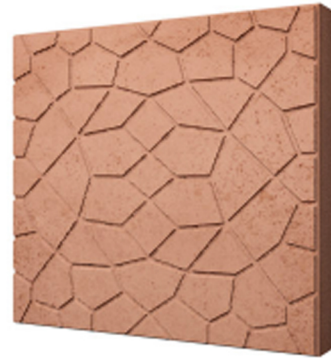
Malzeme Cinsi	Boyutlar (mm)	Ağırlık (kg)
Baklava Beton Parke Taşı	200*200*60	4,7



# ÜST YAPI ÜRÜNLERİ

## KARO GRUBU

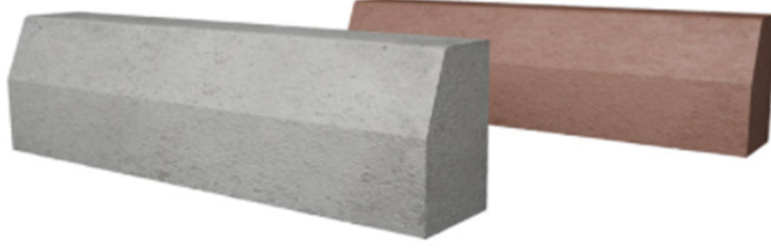
Malzeme Cinsi	Boyutlar (mm)	Ağırlık (kg)
Karo Parke Taşı (40*40)	400*400*50	17,7



# ÜST YAPI ÜRÜNLERİ

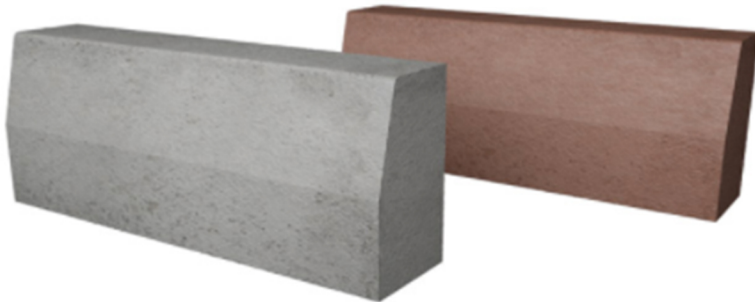
## BORDÜRLER

### Bahçe Bordürleri



Malzeme Cinsi	Boyutlar (mm)	Ağırlık (kg)
Bahçe Bordürü	120*210*700	34
Belediye Bordürü	150*300*700	65
Refuj Bordürü	280*300*500	78

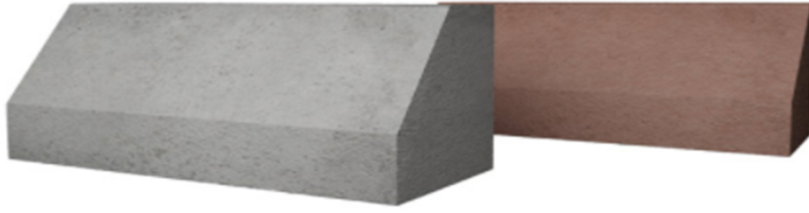
### Belediye Bordürleri



# ÜST YAPI ÜRÜNLERİ

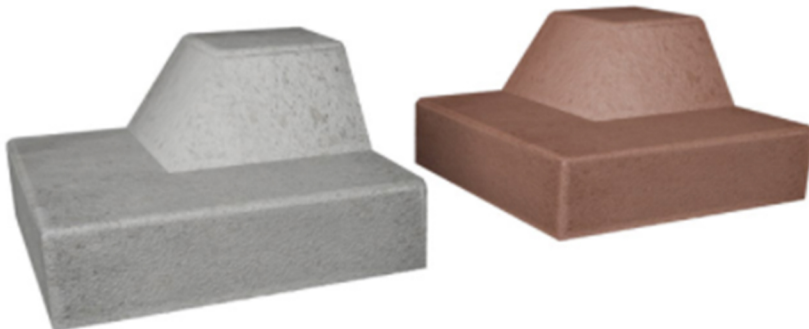
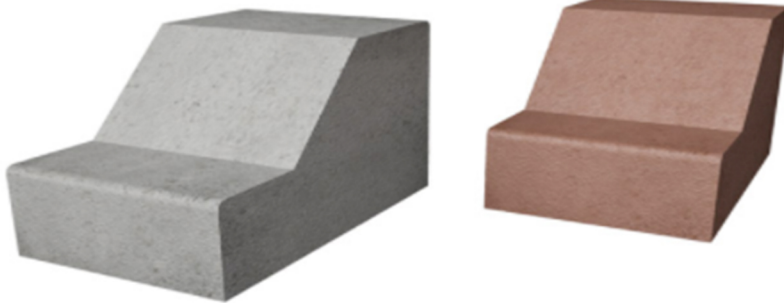
## BORDÜRLER

Refüj Bordürleri



Kot taşı ve kögesi

Malzeme Cinsi	Boyutlar (mm)	Ağırlık (kg)
Kot Taşı (Kenar Taşı)	130*130*210	7,2
Kot Taşı Kögesi (Kenar Taşı Kögesi)	130*210*210	11,8

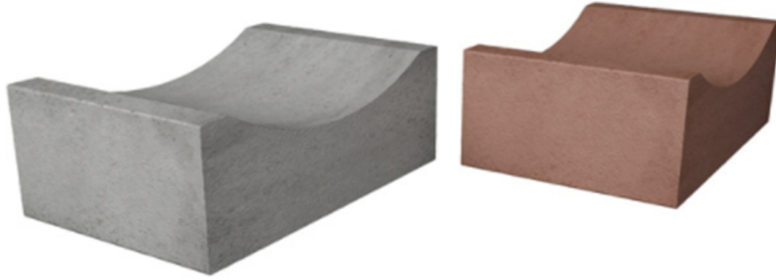




# ÜST YAPI ÜRÜNLERİ

## YAĞMUR OLUĞU

Malzeme Cinsi	Boyutlar (mm)	Ağırlık (kg)
Yağmur Oluğu (Kırmızı – Gri)	120*200*300	18
Yağmur Oluğu (Kırmızı – Gri)	120*250*400	30







# ÜST YAPI ÜRÜNLERİ DUVAR ELEMANLARI



# ÜST YAPI ÜRÜNLERİ

## DİĞER ÜRÜNLER

### Çimtaşı

Malzeme Cinsi	Boyutlar (mm)	Ağırlık (kg)
Çimtaşı	400*600*80	30



### Harpuşta

Malzeme Cinsi	Boyutlar (mm)	Ağırlık (kg)
Harpuşta	300*500*80	18





# İLETİŞİM

## Serin Beton Keşan Fab. (Merkez Ofis)

İstanbul Yolu Üzeri 4. Km. Keşan /  
EDİRNE

Tel: 0284 763 10 76 Fax: 0284 763  
10 71

[info@serinbeton.com](mailto:info@serinbeton.com)

## Serin Beton Kırçasalılıh

Cumhuriyet Mh. Pehlivan köyü Yolu  
Üzeri No:37 Kırçasalılıh – Uzunköprü /  
EDİRNE

Tel: 0284 594 18 08 Fax: 0284 594  
18 98

[kircasalih@serinbeton.com](mailto:kircasalih@serinbeton.com)

## Serin Beton Edirne

Tayakadın Sanayi Bölgesi No: 453  
Merkez / EDİRNE

Tel: 0284 268 66 06 Fax: 0284 268  
66 05

[edirne@serinbeton.com](mailto:edirne@serinbeton.com)

